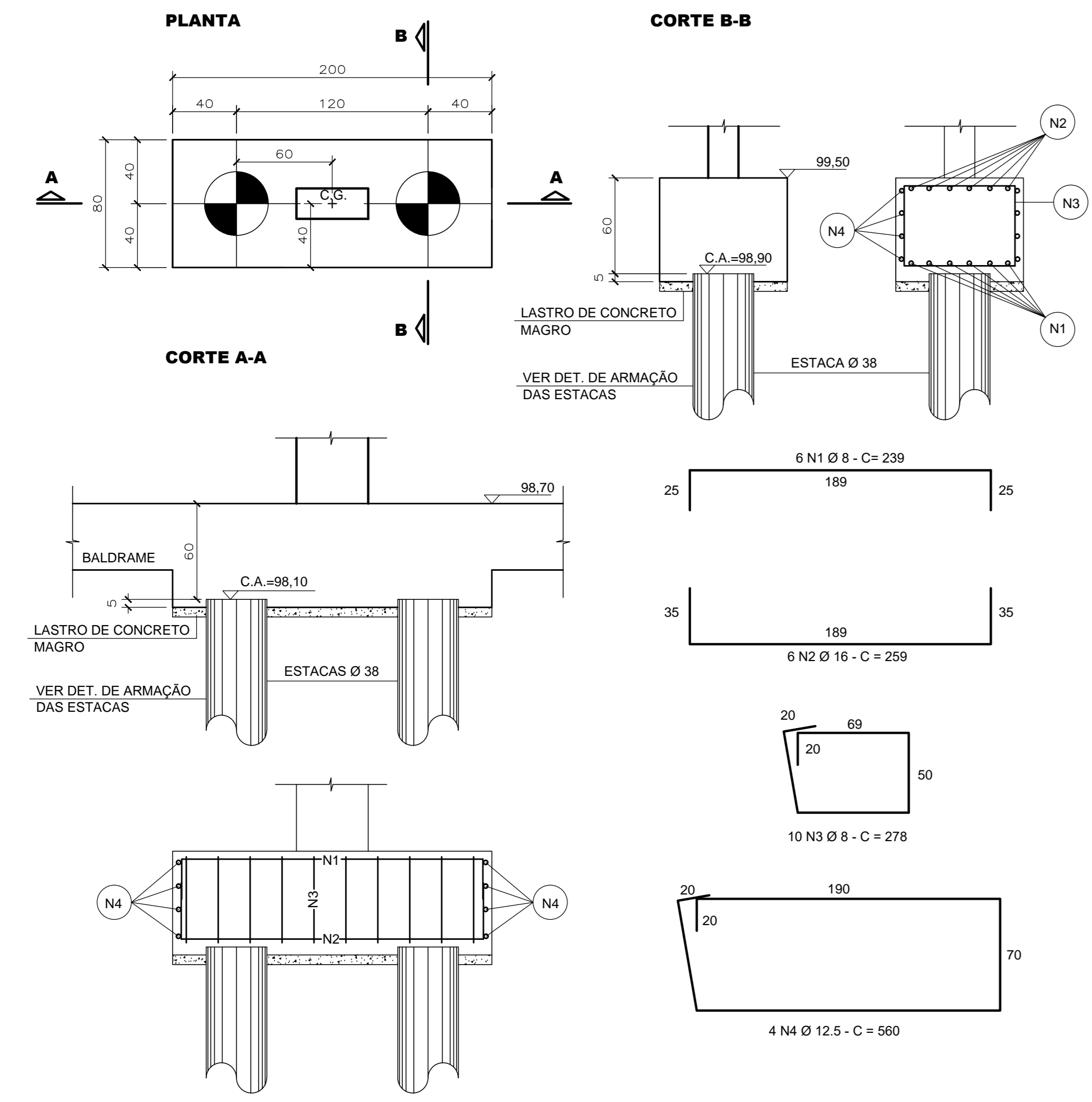
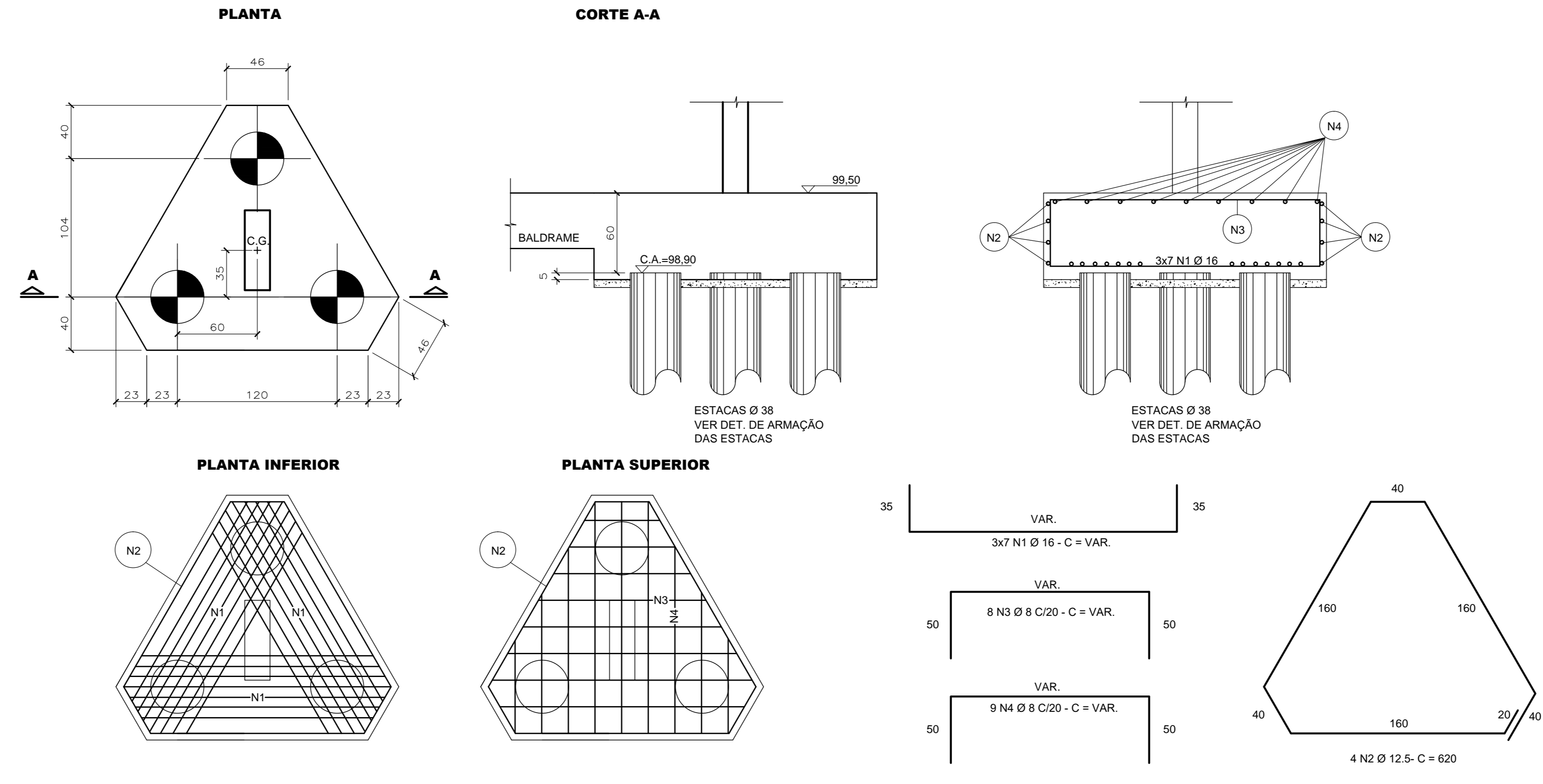


ARMAÇÃO DOS BLOCOS TIP.1 - 2 ESTACAS (Ø 38)
ESCALA 1:25 (7 x)



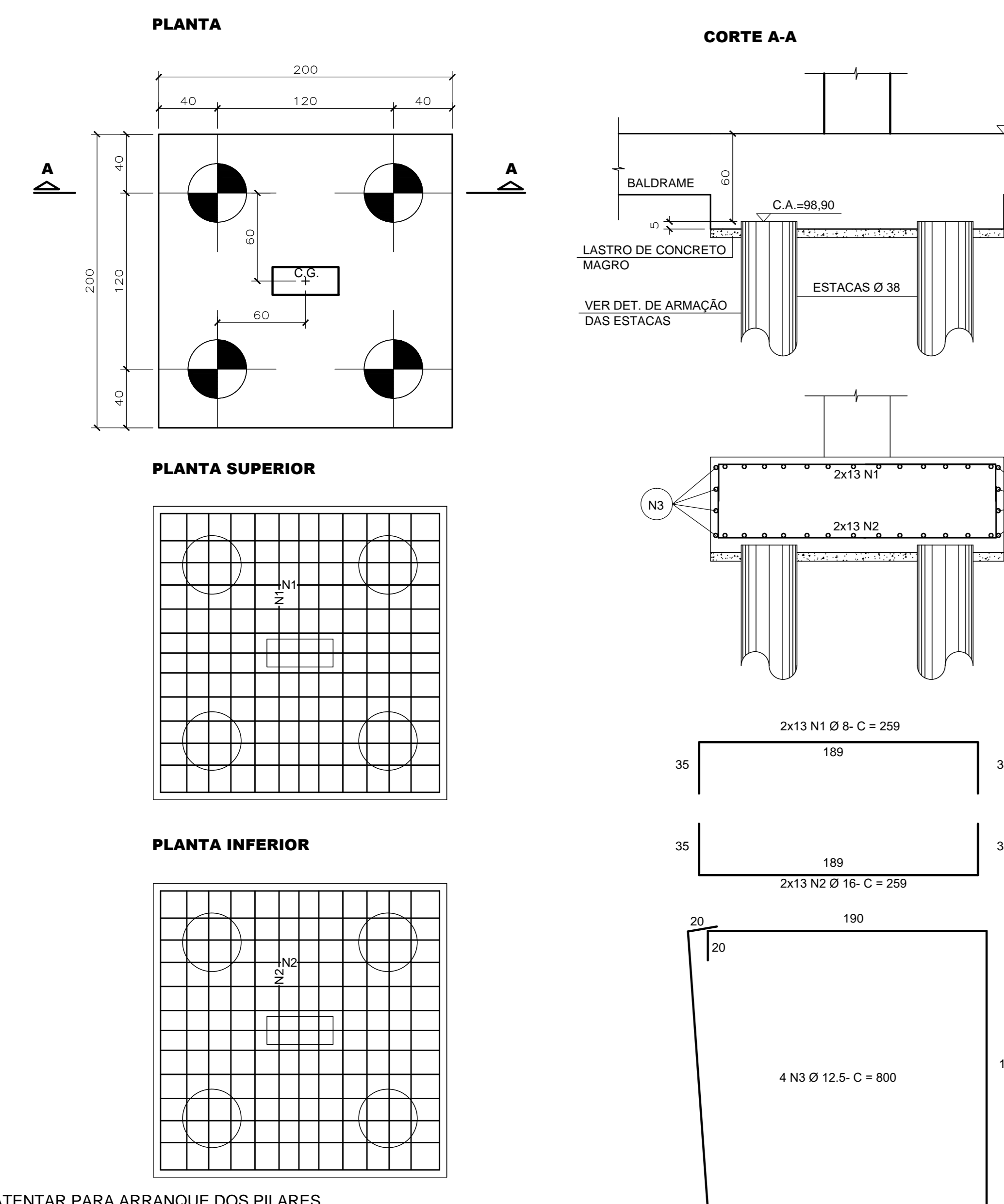
OBS.: ATENTAR PARA ARRANQUE DOS PILARES

ARMAÇÃO DO BLOCO TIP.2 - 3 ESTACAS (Ø 38)
ESCALA 1:25 (8 x)



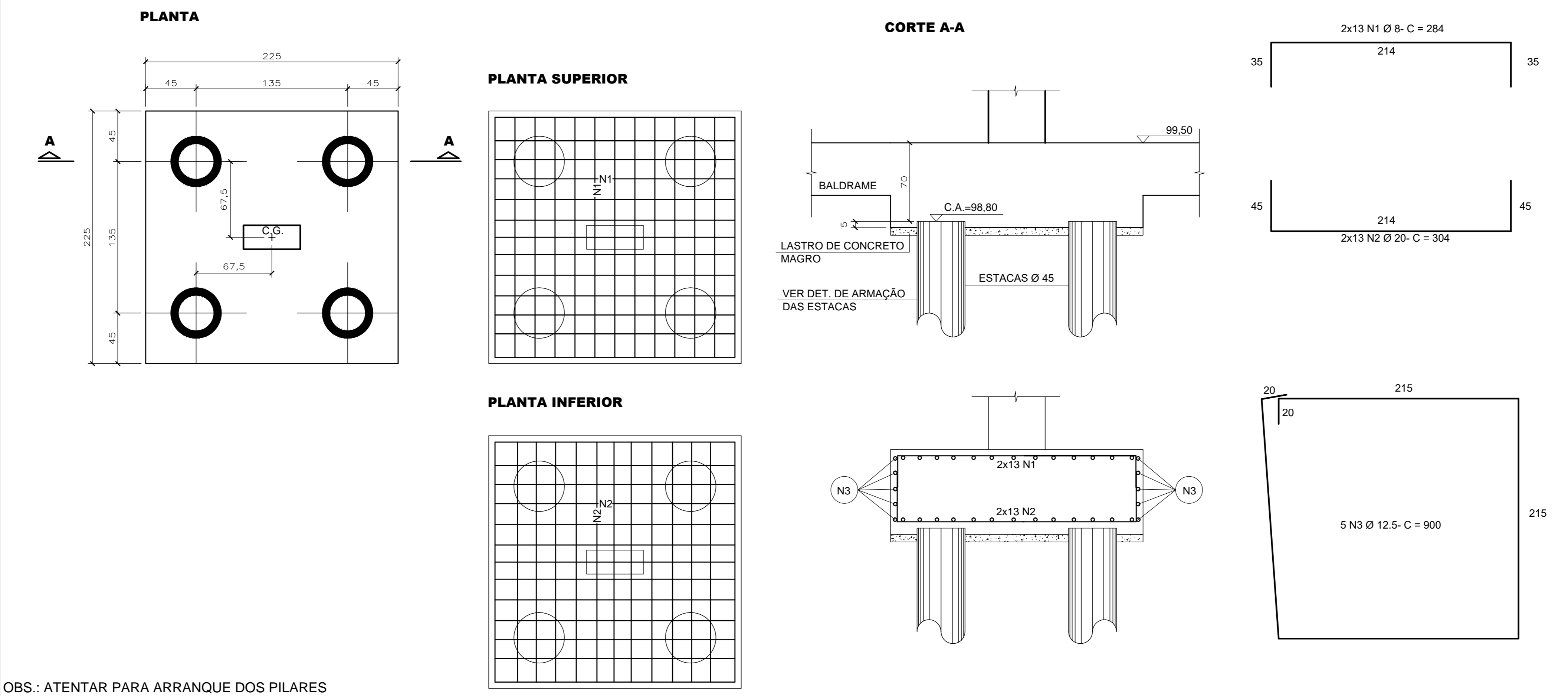
OBS.: ATENTAR PARA ARRANQUE DOS PILARES

ARMAÇÃO DOS BLOCOS TIP.3 - 4 ESTACAS (Ø 38)
ESCALA 1:25 (2 x)



OBS.: ATENTAR PARA ARRANQUE DOS PILARES

ARMAÇÃO DOS BLOCOS TIP.6 - 4 ESTACAS (Ø 45)
ESCALA 1:25 (6 x)



OBS.: ATENTAR PARA ARRANQUE DOS PILARES

ACO	POS	BIT (mm)	QUANT	COMPRIMENTO (cm)	TOTAL (cm)
BLOCOS TIP 1 - 2 ESTACAS (Ø 38) 7x					
S0A	1	8	42	239	10038
S0A	2	16	42	259	10878
S0A	3	8	70	278	19460
S0A	4	12,5	28	560	15680
BLOCO TIP 2 - 3 ESTACAS (Ø 38) 8x					
S0A	1	18	168	VAR	-43680
S0A	2	12,5	32	620	19840
S0A	3	8	64	VAR	-15360
S0A	4	8	72	800	-18000
BLOCOS TIP 3 - 4 ESTACAS (Ø 38) 2x					
S0A	1	8	52	259	13468
S0A	2	16	52	259	13468
S0A	3	12,5	8	800	6400
BLOCOS TIP 6 - 4 ESTACAS (Ø 45) 6x					
S0A	1	8	156	284	44204
S0A	2	30	156	304	47424
S0A	3	12,5	30	900	27000

ACO	BIT (mm)	COMPR (m)	PESO (kg)
S0A	8	1208	483
S0A	12,5	689	689
S0A	16	681	3080
Peso Total S0A =			2261 kg
Volume de Concreto =			48,80 m3

NOTAS

- NÃO TIRAR MEDIDAS EM ESCALA
- CONFIRMAR MEDIDAS E NIVEIS NA OBRA
- COTAS ADOTADAS CONFORME ARQUITETURA
- A EXECUÇÃO DO PROJETO IMPLICA NA APROVAÇÃO DAS FORMAS PELO CUENTE / RESPONSÁVEL TÉCNICO
- A OBRA PROJETADA NÃO ENCASTA EM EDIFICAÇÕES EXISTENTES
- CONCRETO C30 (f_{ck} >= 30 MPa) AOS 28 DIAS
- CLASSE DE AGRESSIVIDADE AMBIENTAL (CAA) AGRESSIVIDADE = II
- FATOR ÁGUA/CEMENTO ≤ 0,60
- MÓDULO DE DEFORMAÇÃO SECANTE DO CONCRETO - E_{cs} = 27 Gpa
αE=1,0 (PARA GRANITO e GNÁISSE)
- FISSURAMENTO - E_{ls} = w wk <= 0,3mm
- COBRIMENTOS NOMINAIS
PILARES:..... 3,0cm ESTACAS / BLOCOS5,0cm
VIGAS:..... 3,0cm
LAJES:..... 3,0cm
- PREPARO E O ADENSAMENTO DO CONCRETO NÃO PODERÃO SER MANUAIS
- DEVERÁ SER FEITO O CONTROLE TECNOLÓGICO DO CONCRETO CONFORME NBR 12654 E NBR 12655, ADOTANDO-SE OBRIGATORIAMENTE O CONTROLE POR AMOSTRAGEM TOTAL
- A ARMADURA DEVE OBEDECER A NBR 7489, COM VALOR CARACTERÍSTICO DA RESISTÊNCIA DE ESCOAMENTO NAS CATEGORIAS CA-50 e CA-60, CONFORME DETALHAMENTO
- A MONTAGEM DA ARMADURA DEVE OBEDECER RIGOROSAMENTE O PROJETO
- TODOS OS TRANSPASSES DAS ARMADURAS DEVERÃO OBEDECER O PROJETO

EDIF 3

DIVISÃO DE PROJETOS DE EDIFICAÇÕES - AVENIDA SÃO JOÃO, 473 - 17º ANDAR CEP 01038-000 - TEL: 3337-9955

DIRETORA: ENG. BEATRIZ LOMBARDO F. GOWES

CONTRATADA: EXATA ENGENHARIA E COMÉRCIO LTDA.
R. BACALHO, 240 - CENTRO CAMPINAS - SP - CEP: 13050-900 FONE/FAX: (019) 3028-1034

EXATA ENGENHARIA E COMÉRCIO LTDA.
R. BACALHO, 240 - CENTRO CAMPINAS - SP - CEP: 13050-900 FONE/FAX: (019) 3028-1034

PROJETO ESTRUTURAL - CONCRETO ARMADO FUNDADAÇÃO TIPO 2 - COM LAJE

DETALHE ARMAÇÃO DOS BLOCOS

PMSP - SIURB - EDIF

PREFEITURA DE SÃO PAULO - SECRETARIA DE INFRA-ESTRUTURA URBANA E OBRAS - DEPARTAMENTO DE EDIFICAÇÕES

CEI PADRÃO EDIF 2019 08S (NORMAL)

VAMOS - SP

PROJETO ESTRUTURAL - CONCRETO ARMADO FUNDADAÇÃO TIPO 2 - COM LAJE

DETALHE ARMAÇÃO DOS BLOCOS

16.01.123-1M 010.5.19

1:50

S - 02/07